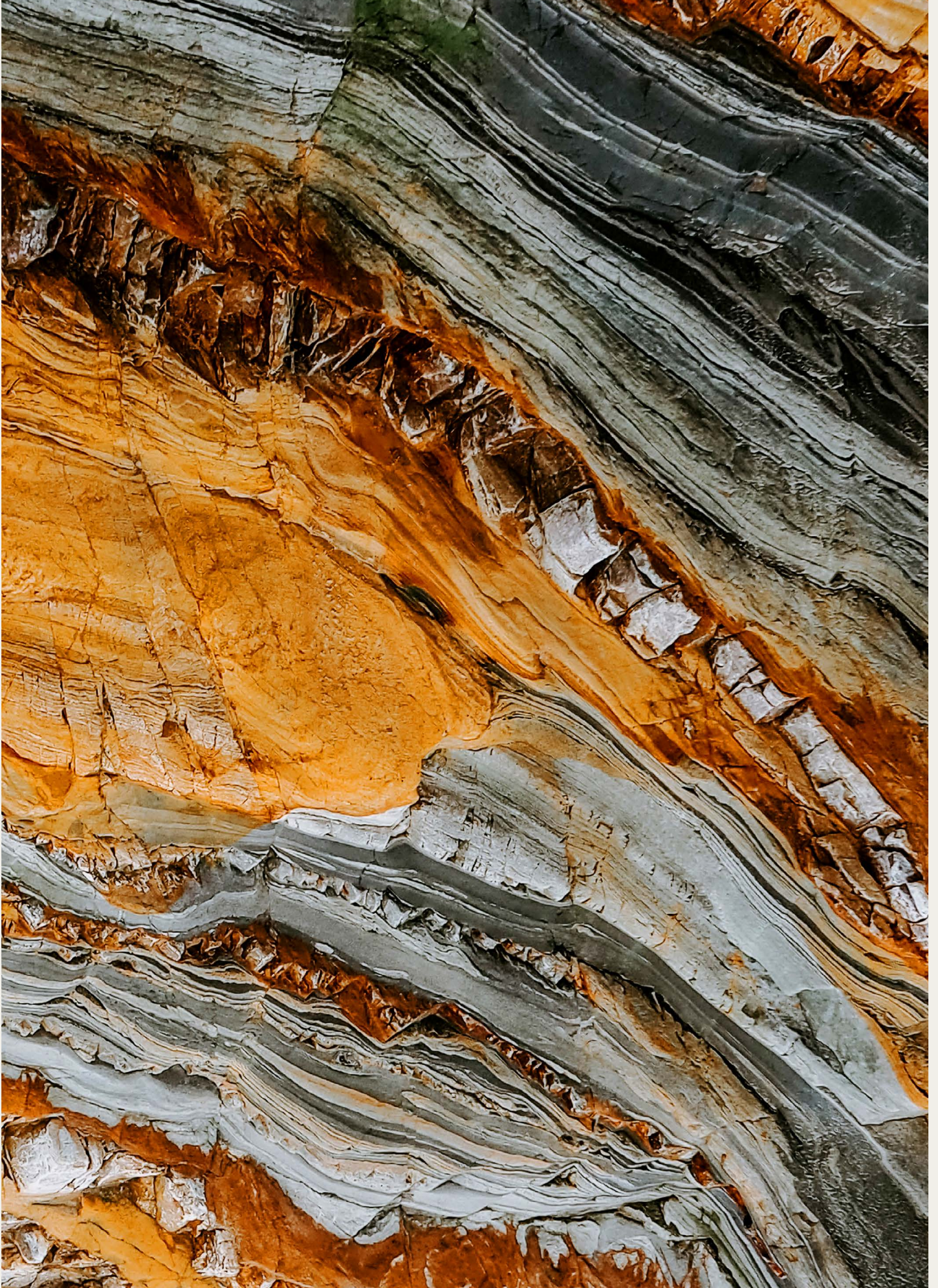


Máster Universitario en
**Administración y
Dirección de Empresas
– Executive MBA**





Liderazgo
Estrategia
Excelencia
Prestigio

Reinvéntate para liderar el mundo empresarial



Duración

1 año académico

Metodología

100% *online*

Horario

Clases en directo compatibles con la jornada

Mentor

Executive Coach

Créditos

ECTS 72

Exámenes

presenciales u *online*

Certificación

en Liderazgo por Harvard ManageMentor

Comunidad

Executive para ir más allá del *networking*

Máster Universitario en Administración y Dirección de Empresas - Executive MBA

1. Objetivos	6
2. Metodología	8
3. Programa de estudios	9
4. Comunidad	13
5. Proyección laboral	14
6. Claustro	15
7. Portfolio CUA	16
8. Admisión y matrícula	17

1. OBJETIVOS

Prepárate para tomar mejores decisiones y lidera tu área profesional

Conviértete en un líder capaz de afrontar nuevos retos.

Acepta el desafío para conseguir el éxito. Desde UNIR te ofrecemos la oportunidad de crecer profesionalmente, dar un impulso a tu carrera y actualizar tu formación y competencias con el Executive MBA.

Conviértete en un profesional resolutivo, capaz de afrontar los desafíos del mercado y liderar equipos.

La mejor decisión para ti y tu empresa con un programa 100% *online* que se adapta a tus necesidades y responsabilidades.



1. Objetivos

Elige el Máster Universitario en Administración y Dirección de Empresas - Executive MBA

1. Aprende con directivos como tú

Comparte experiencias y amplía tu *networking* para conocer nuevas formas de gestionar las empresas.

2. Analiza y debate casos reales

En equipos multidisciplinares, para mejorar tu capacidad de tomar decisiones con una visión integral. Trabaja con el Método del Caso y aprende a tomar decisiones estratégicas a través de casos reales de Harvard.

3. Afronta acompañado tus retos más importantes

Con sesiones individuales y en grupo de coaching para lograr tus retos más importantes y sacar lo mejor de ti mismo. En los *Executive Coaching Circles*, tendrás conversaciones reflexivas entre tus iguales, escuchando como actúan en el mundo de los negocios.

4. Aplica el aprendizaje

Realiza un Proyecto de Transformación Digital o un Proyecto planteado por una empresa integrándote en un equipo tutelado por un *project master*.

5. En definitiva, forma parte de la comunidad Executive

Con reuniones periódicas con CEOs.
Con grandes directivos como profesores.
Con cafés *networking*.
Con eventos presenciales inolvidables.



¿De qué serás capaz al finalizar tu Executive Máster?

Obtendrás una nueva visión de la empresa

Una perspectiva 360°, actualizada en entornos internacionales, digitales y en constante cambio y de forma integral de todas las áreas de la empresa.

Mejorarás tu toma de decisiones

Adquiriendo experiencia y reforzando tu capacidad de análisis mediante la resolución de problemas reales.

Ampliarás tu red de contactos

Comparte experiencias, amplía tu mirada y tu red de *networking* para conocer nuevas formas de gestionar las empresas.

Potenciarás los recursos

Los gestionarás de forma más eficiente y creativa, lo que redundará en beneficio de tu organización. Aprenderás las bases para emprender y desarrollar un negocio con éxito.

Sacarás tu mejor versión desarrollando tu liderazgo

Para gestionar mejor a personas y equipos, implicar y motivar a todos los departamentos de la empresa y **convertirte en el directivo que quieres ser**.

2. METODOLOGÍA

Desarrolla tu talento y trabaja todo tu potencial

La metodología del EMBA es 100% práctica, basada en un aprendizaje funcional (*learning by doing*), con un formato flexible y eficaz.



Metodología Executive para descubrir todo tu potencial

1. Aprendes en una Comunidad Executive

Porque estás en un espacio exclusivo, porque accedes a un claustro extraordinario, porque sigues un recorrido especial en liderazgo y tienes un mentor-coach, porque compartes experiencias con tus pares y enriqueces la manera de afrontar tus retos.

2. Con Masterclasses

Donde grandes directivos compartirán sus conocimientos y conceptos claves de cada tema. Puedes asistir en directo o visualizarlas en diferido. Y proyectos, trabajos prácticos individuales y en equipo, resolviendo problemas reales y aterrizando lo aprendido.

3. Con Networking

Estarás rodeado de profesionales de primer nivel tanto por el claustro de profesores como por los compañeros. Participarás en dinámicas que te permitirán ampliar tu red de contactos y compartir experiencias y retos.

4. Con Certificado en Liderazgo de Harvard ManageMentor

Sacarás la mejor versión de ti mismo realizando un recorrido especial en Liderazgo en un espacio exclusivo para directivos. Saldrás con una certificación Harvard ManageMentor, con la que elevarás tu perfil y responderás a la demanda laboral en tu entorno profesional.

5. Con exámenes que son casos prácticos

En clase, prepararás casos reales con equipos multidisciplinares, que después expondrás para recibir el feedback y analizar junto con tu profesor y el resto de los compañeros. Aprenderás en qué consisten estos casos, antes de realizar el examen.

6. Con Coaching y círculos de influencia ejecutiva

Ponemos a tu lado a un mentor-coach con el que realizarás tanto sesiones privadas como en grupo, en los executive coaching circles, o círculos de influencia ejecutiva, con el objetivo de lograr los retos que para ti son importantes.

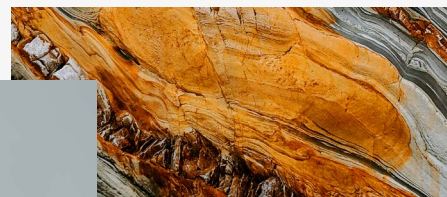
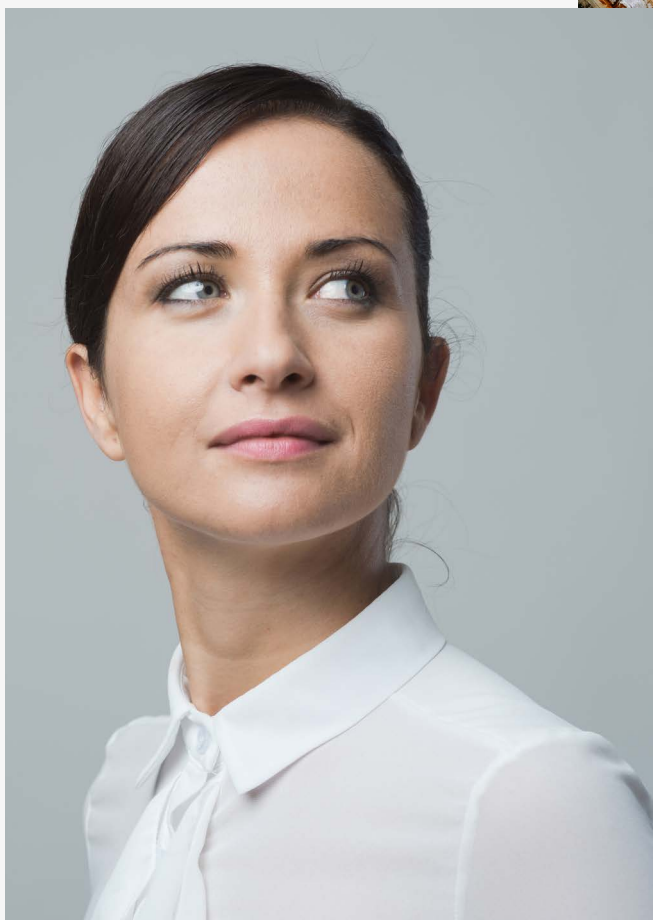
3. PROGRAMA DE ESTUDIOS

Diseñado por profesionales de éxito para directivos con éxito

Máster Universitario en Administración y Dirección de Empresas - Executive MBA está orientado a ejecutivos con experiencia—mandos intermedios o puestos de dirección— que quieran actualizar sus conocimientos, adquirir nuevas competencias y mejorar sus perfiles para optar a cargos con mayor responsabilidad.

Es una oportunidad de crecimiento, de apostar por la excelencia y contar con las herramientas necesarias para afrontar nuevos retos.

Durante todo el recorrido formativo vivirás una experiencia de aprendizaje holística y serás guiado a través de tres ejes principales -Saber, Liderar y Experimentar- con los que alcanzarás objetivos específicos en cada módulo, aula y proyecto. Un itinerario en el que, además, siempre estará presente el *networking* mediante el debate con el claustro y el resto de compañeros.



Una experiencia de aprendizaje inmersivo

DIRECCIÓN ESTRATÉGICA (6ECTS)

La asignatura de Dirección Estratégica te aporta una visión estratégica desde el punto de vista de la dirección general, mientras que las siguientes seis profundizan en las distintas áreas de la empresa, ofreciéndote una visión integral y multidisciplinar.



DIRECCIÓN DE LA INNOVACIÓN: LA TRANSFORMACIÓN EMPRESARIAL (6 ECTS)

La finalidad de la asignatura Dirección de la Innovación: la Transformación Empresarial es dotar al alumno de las habilidades y competencias necesarias para liderar el cambio hacia una cultura innovadora, en las organizaciones, como factor clave en el diseño de estrategias empresariales que conduzcan al éxito y al desarrollo de la empresa.

MARKETING INTEGRAL (6 ECTS)

En este módulo conocerás el “abc” del Marketing en el actual contexto digital. Aprenderás la importancia de generar valor en la propuesta del cliente desde el cliente, el Growth Marketing y cómo incorporar el Business Intelligence y el Big Data en nuestra estrategia.

CONTROL DE GESTIÓN Y PRESUPUESTARIO (6 ECTS)

En esta asignatura se presentan las actividades de control de gestión y presupuestario de las empresas. Dentro de los seis bloques que forman la asignatura, aprenderás todas las medibles del negocio que emplean tanto los propios gestores y empleados, como los destinatarios externos de la información para tomar sus decisiones de contenido económico.

DIRECCIÓN DE PERSONAS Y GESTIÓN DEL TALENTO (6 ECTS)

Esta asignatura aborda la necesidad de tener una estrategia de recursos humanos alineada con la estrategia de la empresa, de conocer el marco jurídico donde se mueve la empresa, de diseñar una completa experiencia de empleado.

FINANZAS EN UN ENTORNO DIGITAL (6ECTS)

Esta asignatura se centra en cómo las finanzas pueden ayudar en la estrategia de la empresa, qué se necesita para conseguir financiación en un banco o las diferencias de gestión entre una empresa que cotiza en mercados bursátiles y otra que no.

DIRECCIÓN DE OPERACIONES Y LOGÍSTICA (6 ECTS)

Esta asignatura tiene como objetivo que comprendas la importancia estratégica de las operaciones en la empresa, cómo digitalizar y automatizar procesos y gestionar proyectos eficazmente.

ITINERARIO EXECUTIVE (12 ECTS)

- Sesiones de liderazgo
- Tareas de crecimiento personal
- Coaching individual
- Acompañamiento de carrera profesional
- Coaching grupal para trabajar retos profesionales ambiciosos
- Informe de desarrollo personal
- Eventos de networking
- Certificación en Liderazgo HarvardManage Mentor



Aula Executive

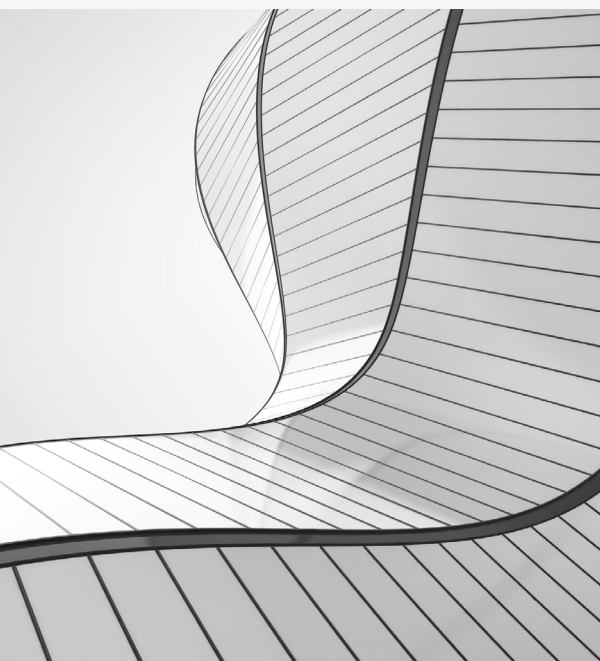
El Executive se lleva a cabo a lo largo de todo el programa Executive Máster Universitario en Administración y Dirección de Empresas. Combina contenidos sobre temas de gestión y liderazgo con tu Plan de Desarrollo Personal, que ejecutas con el apoyo de un *executive coach*.

Madrid Executive Week

Vive una experiencia inolvidable de networking

Participa en el Madrid Executive Week de UNIR, una semana en España, donde podrás reforzar los lazos con tus compañeros, conectar con profesionales de prestigio en el sector empresarial y ampliar tus horizontes profesionales y culturales.

- Participarás en mesas redondas con CEOs y expertos
- Disfrutarás de dinámicas de networking
- Aprenderás con visitas a empresas y salidas culturales



4. COMUNIDAD

Forma parte de la Comunidad Executive MBA

Crece junto a líderes con experiencia y prestigio.

Los alumnos del EMBA son profesionales como tú: ejecutivos con responsabilidad que quieren liderar la estrategia de su empresa.

Formarás parte de una comunidad exclusiva con experiencia y categorías profesionales similares. Perteneceerás, junto a tus compañeros, a un equipo de trabajo de alto rendimiento.

En el proceso de admisión del Máster Universitario en Administración y Dirección de Empresas - Executive se seleccionan alumnos con retos afines procedentes de distintos sectores. Esto permite compartir experiencias, conocer nuevas formas de trabajar para aplicarlas en tu empresa y ampliar la red de contactos.



Los alumnos de ediciones anteriores proceden de estas empresas:

BBVA

CEPSA

Carrefour

LEDVANCE

MICHELIN

HESPERIA

Sanitas

AEGON

Liberty Seguros

PROSEGUR

wolco

5. PROYECCIÓN LABORAL

Sin límites en tu carrera profesional

Reinventarse y crecer a nivel profesional y personal serán claves para ascender y/o abrir nuevas vías de negocio en tu empresa.

El Executive MBA te prepara para asumir nuevos roles estratégicos y optar a puestos de mayor responsabilidad. Entre las posibles salidas profesionales destacan:

- **CEO**

Tanto en multinacionales como pymes. Potencia tus habilidades directivas para impulsar nuevos proyectos, abrir otras vías de negocio, saber gestionar crisis y destacar frente a la competencia.

- **Director en distintas áreas funcionales**

El EMBA incluye formación en áreas como finanzas, internacionalización, marketing... Potencia tus habilidades directivas para asumir nuevos cargos y responsabilidades.

- **Recursos humanos y gestión de talento**

Captar y retener talento es crucial para el éxito de una empresa. Este master ofrece la formación necesaria para saber gestionar el talento y equipos multidisciplinares que se comprometan con la organización y sus objetivos.

- **Emprendedor**

Nuestro programa te descubre nuevas oportunidades de negocio y te dota de las herramientas necesarias para poder afrontar un nuevo proyecto.



6. CLAUSTRO

Fórmate con directivos de éxito

Aprende de docentes en activo que apuestan por la excelencia.

Nuestro claustro está formado por profesionales a la vanguardia, todos en activo, con una trayectoria en empresas de éxito nacionales e internacionales.

Son profesores especialistas en cada módulo, en continua actualización y que se someten

a controles de calidad para acreditar que cumplen con los estándares exigidos. Y todo con el aval y prestigio de la década de experiencia de UNIR formando y transformando a personas.

Rosa M^a García



Consejera independiente
Mapfre

Francesc Pumarola



Dir. Marketing Digital Estrella
Galicia

Miguel Jaureguizar Frances



Dir. Banca Internacional Wells
Fargo

Katia Muñoz



Dir. Talento Indra

Jaime de Jaraíz



Presidente y CEO LG

Antonio Simone



Dir. Digital Operations E&Y

María Mañez



Dir. Recursos Humanos L'Oreal

Álex Urcola



Consultor de analítica de datos
Google

Carlos Sánchez Corrales



Innovation Project & Knowledge
Manager en Mapfre

Luis Miguel Garay Gallastegui



Dir. Experiencia de cliente y
tecnología digital Telefónica

Javier Gil



Dir. Operaciones McKinsey

Guillermo Tena Planas



Director del Instituto
Cuatrecasas de Estrategia Legal
en Recursos Humanos

José Luis Pulpón



Country Manager ES & PT
Google

Cristina Riesco Pintado



Directora de Personas Casa del
Libro

Cristóbal Ripoll Roca



Director General / CEO
Ledvance

7. PORTFOLIO CUA

Diferénciate con los Cursos Universitarios Avanzados

Diferénciate con los Cursos Universitarios Avanzados para posicionarte en los nuevos entornos profesionales. Adquiere conocimientos y habilidades que potenciarán tu Máster Universitario en Administración y Dirección de Empresas - Executive

Curso Universitario Avanzado en Dirección de Proyectos

Profundiza en la gestión eficaz de *stakeholders*, riesgos, recursos y tiempos con la metodología del **Project Manager Institute®**, la asociación de directores de proyectos más importante del mundo.

Curso Universitario Avanzado en Recursos Humanos

Gestiona el rendimiento de los empleados, diseña políticas retributivas y evalúa el desempeño con las habilidades y competencias necesarias para triunfar en RRHH.

Curso Universitario Avanzado en Finanzas Corporativas Internacionales

Especialízate en *cash management*, medios de pago internacionales, gestión del riesgo financiera o *cash pooling*.

Curso Universitario Avanzado en Marketing Digital

Lidera nuevos modelos de negocio con habilidades en *blended marketing*, comercio electrónico, gestión de comunidades virtuales, *customer experience* o monetización de redes sociales.

Curso Universitario Avanzado en Business Intelligence

Obtén el máximo rendimiento de los datos de tu compañía con Power BI. Implanta sistemas de inteligencia de negocio con MATLAB.

Curso Universitario Avanzado en Emprendimiento

Realiza una ronda de financiación con un test de lanzamiento y aborda las mejores prácticas, los aspectos legales o la búsqueda de financiación.

Curso Universitario Avanzado en Transformación Digital en la Gestión Pública

Afronta los retos digitales que se presentan en la función pública y desarróllate en la administración.



8. ADMISIÓN Y MATRÍCULA

Plazas limitadas y exclusivas

Nuestro proceso de admisión en el Executive Master garantiza la calidad e idoneidad de los candidatos.



El EMBA de **UNIR** es sinónimo de **calidad, intercambio de experiencias y exigencia**. Por eso, formamos grupos con perfiles multidisciplinares y multisectoriales para que todos los participantes puedan aprovechar al máximo la formación, la veteranía de otros compañeros y ampliar su red de contactos.

El número de plazas de cada edición es limitado. La matrícula está supeditada a un proceso previo de selección. Un Comité de Admisiones valorará los siguientes aspectos:

- **Experiencia profesional**

Es recomendable tener más de cinco años de experiencia profesional, con un mínimo de dos como mando intermedio, director funcional, emprendedor o ejecutivo sénior de las distintas áreas de la empresa.

- **Estudios**

Para poder acceder es necesario contar con una titulación universitaria, según el artículo 7 de RD 39/1997. Tendrán acceso directo al título los que acrediten no menos de dos años de experiencia profesional en el ámbito de conocimiento a través de certificado profesional de la empresa.

- **Actitud**

Resulta vital para el aprendizaje. Es importante que los candidatos tengan disposición, ganas de aprender, asuman nuevos retos y estén abiertos a la mejora personal y profesional.



8. Admisión y matrícula

Matricúlate de forma sencilla

Para matricularte en el Executive Master EMBA solo tienes que seguir estos pasos:

1. Solicitud de plaza

Cumplimenta el formulario de solicitud en nuestra web.

2. Asesor personal

Te llamará para verificar los requisitos, te informará sobre cualquier duda que tengas y te ayudará a elaborar un plan de estudios personalizado.

3. Formulario de admisión

Para que el Comité de Admisión pueda conocer más en profundidad tu perfil y motivaciones.

5. Valoración

Tu candidatura será valorada por el Comité de Admisión.

6. Reserva de plaza

Envía la documentación requerida para formalizar la matrícula.

7. Bienvenido

Una vez comenzado el curso podrás acceder al Campus Virtual de tu titulación. Contarás siempre con un tutor para resolver cualquier duda.



Accede a la excelencia con un programa que se adapta a tus horarios y responsabilidades.

Contarás con asesoramiento personal y facilidades de pago (financiación hasta el 100% sin intereses).

Al finalizar el programa obtendrás el título oficial de la Universidad Internacional de La Rioja (UNIR) de Máster Universitario en Dirección y Administración de Empresas – Executive MBA



Más de 10 años de excelencia en formación *online*

La Universidad Internacional de La Rioja (UNIR) es una universidad oficial, 100% *online*, con títulos con plena validez en España y en el Espacio Europeo de Educación Superior. Forma parte del Grupo Proeduca, con presencia en España, México, Ecuador, Perú, Colombia, Bolivia y Argentina. Su carácter virtual posibilita que tenga alumnos en más de 90 países. Ofertamos más de 200 títulos oficiales y propios en 12 áreas de conocimiento.

Nuestro modelo pedagógico es único, avalado por más de 69 000 alumnos y apostando por la innovación tecnológica a través de clases *online* en directo y un campus virtual pionero. Cada alumno cuenta con un tutor y un claustro de profesores que buscan la máxima calidad y la excelencia académica.

**UNIVERSIDAD OFICIAL
100% *ONLINE***

**ALUMNOS
DE MÁS
DE 90 PAÍSES**

**+ 1600 CLASES
ONLINE
EN DIRECTO**

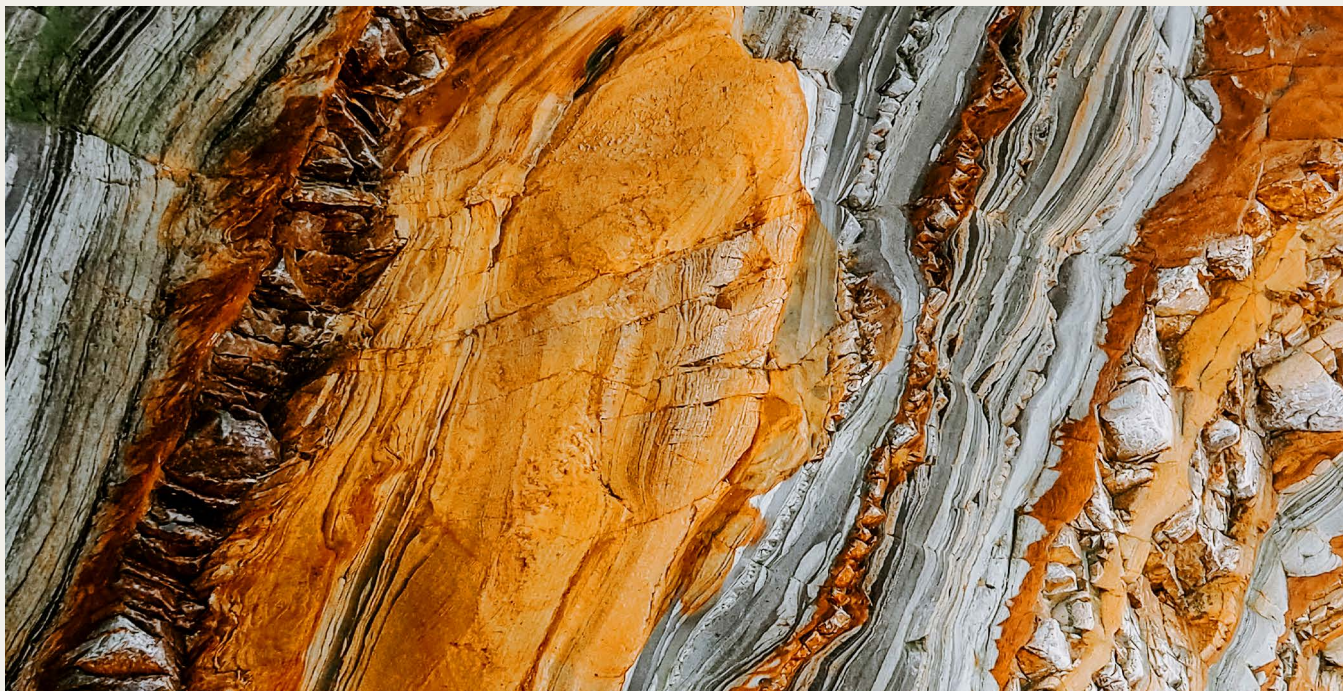
**AVALADA POR
+ 69 000
ALUMNOS**

**+ 150 HORAS DE
CLASES MAGISTRALES
SEMANALES**

**PRESENCIA
EN ESPAÑA
E HISPANOAMÉRICA**



Testimonios



«Los profesores nos han aportado su experiencia, su background y sus ideas que podemos aplicar en el día a día de nuestras empresas».

«Me ha permitido conectar con un equipo docente espectacular de más de 35 altos cargos, además de otros grandes profesionales de distintos sectores».



Joaquín Mª Vizmanos



CADENA COPE
Jefe de Economía



Gerard Gracia

Estrella Galicia 

ESTRELLA GALICIA
Head of Digital



Executive Masters

RECTORADO LOGROÑO

Avenida de la Paz, 137
26006. La Rioja
España
+34 941 210 211

DELEGACIÓN MADRID

Calle de García Martín, 21
28224. Pozuelo de Alarcón
España
+34 915 674 391

DELEGACIÓN BOGOTÁ

Calle 100 # 19-61. Edificio Centro
Empresarial 100. Oficina 801. 11001
Colombia
+571 5169659

DELEGACIÓN CD. DE MÉXICO

Avenida Universidad 472,
Narvarte Poniente. 03600
México
+52 (55) 84210768

DELEGACIÓN QUITO

Avenida República E7-123 y Martín
Carrión (esquina). Edificio Pucará
Ecuador
(+593) 3931480

DELEGACIÓN LIMA

José Gabriel Chariarse, 415
San Antonio. Miraflores
Perú
(01) 496 - 8095

unir.net/executive-masters | +34 915 674 391

