

Especialización en Alta Gerencia

ESPECIALIZACIÓN EN ALTA GERENCIA

Registro Calificado por Resolución de Aprobación No. 14295 del 11 de diciembre de 2019 (vigencia 7 años)

SNIES
108544

Semestre
2

Créditos
24

La especialización que amplía
tus conocimientos sobre
liderazgo, toma de decisiones,
emprendimiento
y competitividad



TÍTULO OTORGADO

Especialista en Alta Gerencia



DURACIÓN

2 semestres



MODALIDAD

Educación 100% virtual



CLASES VIRTUALES EN VIVO

Pueden verse en diferido



TUTOR PERSONAL

Te acompañará y asesorará en
todo momento



CRÉDITOS ACADÉMICOS

24 créditos



RAMA DE CONOCIMIENTO

Economía y Empresa

[Infórmate de nuestros descuentos con tu asesor](#)

Beneficios de estudiar en la Fundación

- Título oficial con calidad europea.
- Tutor personal para ayudar a organizarte y que finalices tus estudios con éxito.
- Clases virtuales en vivo para que puedas resolver tus dudas e interactuar con los profesores.
- Estudiar en una IES que forma parte de la Universidad internacional líder en educación virtual en español.

¿Por qué estudiar esta titulación?

- Te prepara para desarrollar tu carrera profesional y directiva en un entorno digital e internacional.
- Un claustro con amplia experiencia profesional y docente, entre los que se encuentran profesionales de primera línea a nivel internacional que te contarán su experiencia en directo.
- Metodología virtual, práctica e innovadora compatible con tu actividad profesional.
- Opción única: una vez finalices tu Especialización podrás acceder a la Maestría MBA Oficial de UNIR (España) y completarla en 1 sólo semestre en virtud del acuerdo de colaboración entre la Fundación Universitaria Internacional de La Rioja y UNIR.

¿Qué aprenderás?

El valor de este programa reside en su innovador plan de estudios enfocado en las áreas clave del desarrollo empresarial: mercadeo, recursos humanos y finanzas.

La Especialización virtual en Alta Gerencia (SNIES 108544), es un programa de posgrado diseñado para la formación de profesionales y directivos que quieren prepararse para liderar la transformación en sus organizaciones o proyectos empresariales.

El profesional actual tiene el reto de adaptarse de forma acelerada y permanente a un entorno empresarial que se caracteriza por ser: competitivo, digital e internacional.

A diferencia de otros programas, en la Fundación hacemos especial énfasis en:

- Marketing Digital.
- Innovación como motor del desarrollo.

El plan de estudios te permite conocer todas las áreas de la alta gerencia pero con un nuevo enfoque de dirección desde la innovación y transformación digital:

- La estrategia empresarial en entornos globales y digitales.
- El marketing integral y multicanal.
- Las finanzas para toma de decisiones.
- La innovación como motor de transformación.
- La logística eficiente en los modelos de negocio actuales.
- La gestión del talento en las organizaciones.

El modelo de aprendizaje es una nueva experiencia que te va a permitir actualizar conocimientos de forma práctica y colaborativa:

- Formación directiva con entornos virtuales.
- Interdisciplinariedad: aprendizaje basado en problemas que se analizan desde la perspectiva de diferentes áreas de conocimiento.
- Trabajo colaborativo por proyectos.
- Aprendizaje práctico con el método del caso: te colocamos en el rol del directivo.

Además, el plan de estudios es flexible y podrás elegir dos de las 4 asignaturas, para que puedas enfocarte en el área que más te interese.



Plan de estudios

Semestre I

12 créditos

- ▶ Dirección en Marketing Integral (3 créditos)
- ▶ Dirección Estratégica (3 créditos)
- ▶ Dirección de la Innovación: la Transformación Empresarial (3 créditos)
- ▶ Electiva I (3 créditos)

Semestre II

12 créditos

- ▶ Dirección de Personas y Gestión del Talento (3 créditos)
- ▶ Finanzas en un Entorno Digital (3 créditos)
- ▶ Dirección de Operaciones y Logística (3 créditos)
- ▶ Electiva II (3 créditos)

El programa académico de la Especialización en Alta Gerencia consta de 24 créditos en total, que se completan en dos semestres. Además, es un plan de estudios flexible, donde podrás elegir 2 de las 8 asignaturas, para que puedas enfocarte en el área que más te interese.

Dirección y profesorado

El claustro está compuesto por profesionales y profesores con estándares de cualificación profesional y experticia empresarial en el campo de la Alta Gerencia y en instituciones de educación superior de alto nivel académico. Esto nos permite ofrecer a nuestros alumnos una formación sólida y completa a través de un programa académico riguroso, práctico e innovador.

Salidas profesionales

El especialista en alta gerencia puede desarrollar su carrera directiva en posiciones como:

- Gerente General.
- Miembro de Equipos Directivos de Alta Gerencia.
- Director General de divisiones, departamentos, subdivisiones.
- Consultor en el campo Gerencial.
- Director de áreas funcionales de la organización.
- Líder de equipos de planeación estratégica.
- Líder de sus propios emprendimientos.

Un nuevo concepto de educación virtual

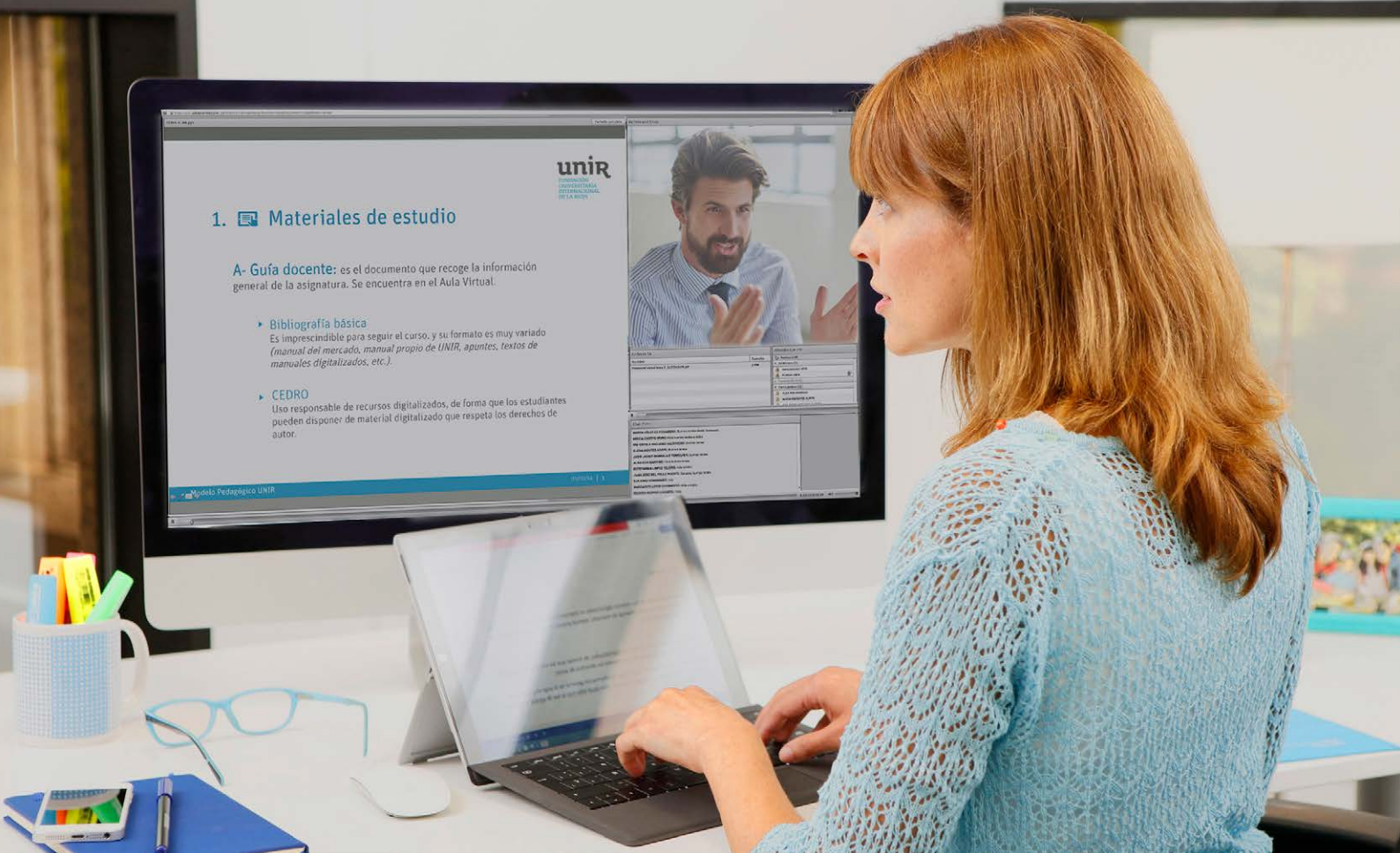
La **Fundación Universitaria Internacional de La Rioja - UNIR**, institución de educación superior con docencia **100% virtual**, se presenta como solución educativa adaptada a los nuevos tiempos y a la sociedad actual. El innovador modelo pedagógico de UNIR ha conseguido crear un nuevo concepto de educación en el que se integran **aspectos tecnológicos de última generación** al servicio de una enseñanza cercana y de calidad.

La modalidad 100% virtual permite a los estudiantes estudiar estén donde estén, interactuando, relacionándose y compartiendo experiencias con sus compañeros y docentes.

La Fundación Universitaria Internacional de La Rioja - UNIR está constituida bajo las leyes de la República de Colombia, con domicilio en la ciudad de Bogotá, con personería jurídica reconocida mediante la **Resolución No. 13130 del 7 de julio de 2017 expedida por el Ministerio de Educación Nacional de la República de Colombia**.

Sus Fundadores son la **Universidad Internacional de La Rioja, S.A.** (entidad de nacionalidad española) y **Unir Rioja Colombia S.A.S.** (entidad de nacionalidad colombiana). Es por ello que la Fundación garantiza al estudiante una **metodología de probada calidad europea** la cual cuenta con una amplia experiencia en la educación online:

- ▶ Más de **41.000 estudiantes**
- ▶ Más de **10.000 estudiantes internacionales**
- ▶ Presencia en **90 países** de los **5 continentes**
- ▶ Más de **130 títulos de Pregrado y Posgrado**
- ▶ Más de **4.000 convenios de colaboración** firmados para dar cobertura de prácticas a nuestros estudiantes.



Metodología

Nuestra metodología es el principal valor para nuestros estudiantes. Ofrecemos una educación personalizada, 100% flexible en la gestión del tiempo y los horarios, compatible con el ritmo de vida cotidiano del alumno.



Clases virtuales en vivo

Ofrecemos a los estudiantes la posibilidad de asistir a **clases online en directo**. Durante estas sesiones los alumnos podrán interactuar con el profesor y resolver sus consultas en tiempo real, compartiendo conocimientos y experiencias. El ritmo formativo se adapta, en la medida de lo posible, a las necesidades de cada grupo de estudiantes. La no asistencia a una clase en directo no implica perdersela. Todas las sesiones se pueden ver **en diferido**, tantas veces como se quiera. Así, no se perjudica a los alumnos que no puedan seguir la clase en directo.



Recursos didácticos

El Campus Virtual de la Fundación proporciona una **gran variedad de contenidos** con los cuales se puede preparar cada asignatura. Estos materiales están organizados de manera que faciliten un aprendizaje ágil y eficaz. De este modo, se puede acceder a los temas que desarrollan los contenidos del programa, ideas clave de cada tema (elaboradas por el profesorado de la asignatura), material audiovisual complementario, actividades, lecturas y test de evaluación.

Además, se tendrá acceso a **clases magistrales** sobre temas concretos y se podrá participar en foros, chats y blogs en los que se interactúa con docentes y compañeros ampliando conocimientos y resolviendo posibles dudas.



Sistema de evaluación

Para valorar el nivel de logro de los objetivos definidos en la Especialización es necesario evaluar las competencias adquiridas durante el estudio. La evaluación final del aprendizaje se realiza teniendo en cuenta la calificación obtenida en los siguientes puntos.

- Evaluación continua (resolución de casos prácticos, participación en foros, debates y otros medios colaborativos y test de evaluación).
- Examen final virtual.



Tutor personal

En la Fundación, cada estudiante cuenta con un tutor personal desde el primer día, **siempre disponible** por teléfono o email. El papel del tutor es fundamental en la trayectoria de cada alumno ya que es el mayor nexo de unión con la institución y su punto de referencia durante el proceso formativo.

Los tutores ofrecen una **atención personalizada** haciendo un seguimiento constante de cada estudiante.

- Resuelve dudas sobre gestiones académicas, trámites o dudas concretas de asignaturas.
- Ayuda a la planificación del estudio para que se aproveche mejor el tiempo.
- Recomienda qué recursos didácticos de la plataforma utilizar en cada caso.
- Se implica con los estudios de los alumnos para ayudarles a superar cada asignatura.

Información de acceso

Requisitos

Para cursar este programa es requisito indispensable acreditar un título profesional o su equivalente en el exterior con las respectivas convalidaciones.

Cómo ingresar

- Contacte con nosotros: complete nuestro formulario de preinscripción en el “Solicita información”.
- Un asesor se pondrá en contacto con usted y le informará sobre los requisitos de acceso al programa.
- Realice el proceso de **inscripción**: envíe la documentación requerida para formalizar la inscripción (formulario, justificante de pago y documentos básicos de inscripción).
- El asesor volverá a ponerse en contacto con usted para confirmar su **admisión** en el programa.
- Realice el proceso de **matriculación**: formalice el proceso a través del formulario de matrícula.
- Reciba su clave de acceso al AULA VIRTUAL y comience el semestre organizándose a su manera.

Costos y formas de pago

El costo del programa se calcula en **función del total de créditos** matriculados, la **forma de pago** y las **características específicas** de cada estudiante.

No existe **ningún costo de inscripción adicional** en concepto de apertura ni por gestión de matrícula.

La Fundación ofrece **descuentos por el pago al contado**.

Puedes fraccionar el pago en **5 plazos**, además de la **cuota inicial**.

Consulta los **descuentos y becas** con nuestros asesores, que te aconsejarán para seleccionar la opción que más se ajuste a tus necesidades y posibilidades.

El **importe** de la matrícula **incluye** tanto la **formación** como el **acceso al aula virtual**, el uso de las **herramientas de estudio y comunicación**, y los **materiales interactivos**.

No se incluyen los materiales de terceros como libros de texto, aunque podrás conseguirlos a través de la Fundación en condiciones especiales.

Existen otros conceptos de carácter administrativo como certificados, expedición del título, duplicados, etc., cuyas tasas se pueden consultar con el asesor.

Consulta más información y precios de matrícula con tu asesor, que te facilitará el acceso al formulario de matrícula.



VIGILADA MINEDUCACIÓN

La Fundación Universitaria Internacional de La Rioja - UNIR es una Institución de Educación Superior sometida a la inspección y vigilancia del Ministerio de Educación Nacional de Colombia. Reconocimiento de personería jurídica mediante Resolución No. 13130 del 7 de julio de 2017 expedida por el Ministerio de Educación Nacional.



Calle 100 # 19-61. Edificio Centro Empresarial 100.
Oficina 801
Colombia

unir.edu.co | info@unir.edu.co | +571 5169659

